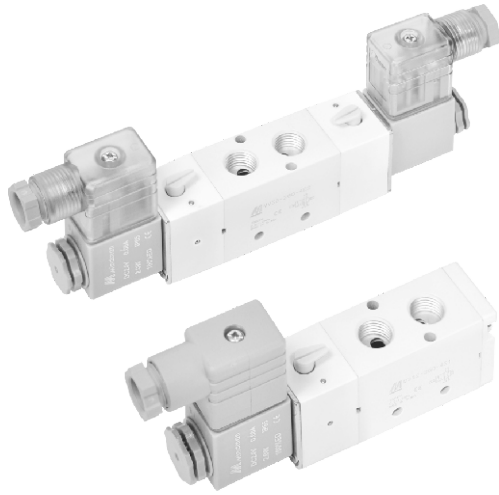


MVSE-260 系列

電磁閥



規格：

| 型號 | 4E1,4E2 | 4E2C.P.R |
|--------|---------------------------------|--------------------|
| 配管口徑代號 | 8A | |
| 配管口徑尺寸 | Rc1/4 | |
| 方口數 | 5口 | |
| 位置數 | 2位置 | 3位置 |
| 使用流體 | 空氣 | |
| 使用壓力範圍 | 0.2~1.2 MPa | 0.3~1.2 MPa |
| 耐壓力 | 1.5 MPa | |
| 有效斷面積 | 18 mm ² | 16 mm ² |
| 周圍溫度 | -5~+50℃ (不凍結) | |
| 應答時間 | 40 ms | 35 ms |
| 定格電壓 | AC110V, AC220V (50/60)Hz, DC24V | |
| 電力消耗 | AC=6/4.9VA, DC=2.5W | |
| 電壓容許範圍 | ±10% | |
| 絕緣等級 | F 級 | |
| 重量 | 255 g, 350 g | 405 g |

閥 / 訂購代號：

MVSE - 260 - 4E2C - AC110 - L - G

型號

本體寬度

電壓種類

AC220V(50/60)Hz
AC110V(50/60)Hz
DC24V

4 : 4方向(5方口)

E1 : 單線圈
E2 : 雙線圈

C : 中間位置關閉
P : 中間位置通氣
R : 中間位置排氣
(僅適用4E2)

無 : DIN端子型
L : DIN端子附燈型
E : 防爆型(表1)
(E 為黑色線圈)

配管口螺牙
無 : Rc牙
G : G牙
NPT : NPT牙

表 1
防爆型規格：

| | |
|--------|---------------------------------|
| 防爆等級 | EEx m II T4 |
| 定格電壓 | AC110V, 220V, (50/60)Hz, DC24V. |
| 電力消耗 | AC=4.4VA, DC=5W |
| 電壓容許範圍 | ±10% |
| 絕緣等級 | F 級 |

連座 / 訂購代號：

MVSE - 260 - 5B3 - G

型號

連座

5B : 5方口直配管型適用

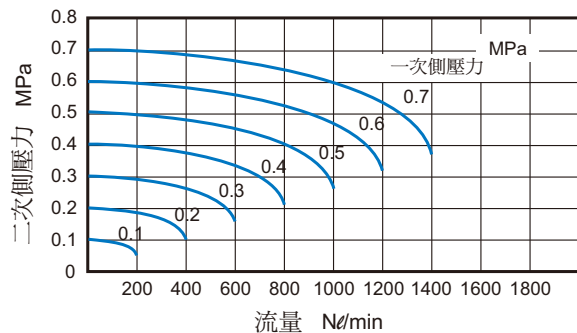
連座數

1, 2, 3...

配管口螺牙

無 : Rc牙
G : G牙
NPT : NPT牙

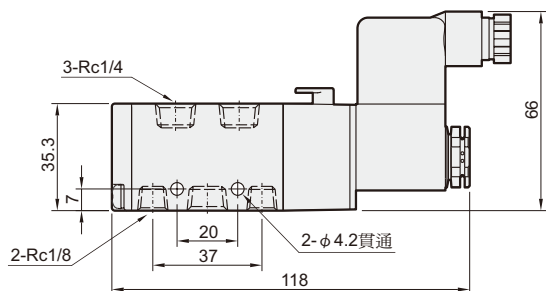
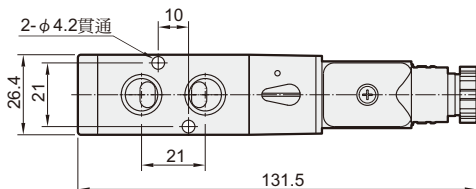
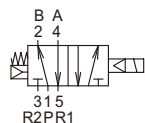
流量特性圖：



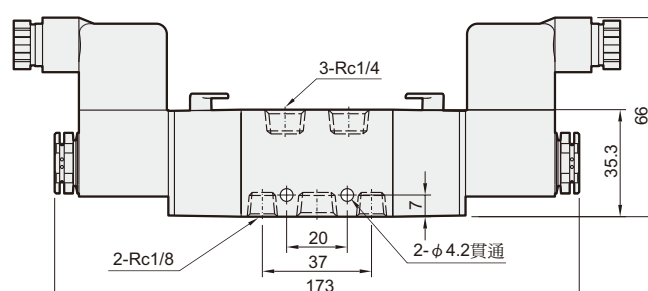
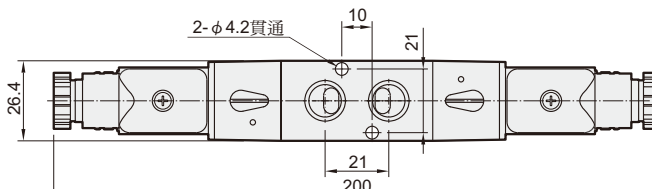
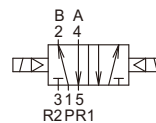
MVSE-260 外觀尺寸

電磁閥

MVSE-260-4E1



MVSE-260-4E2

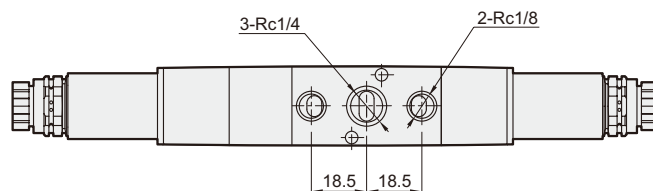
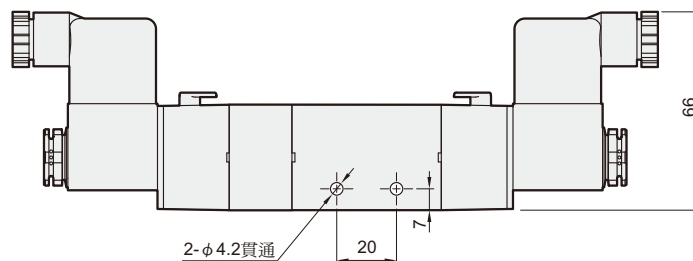
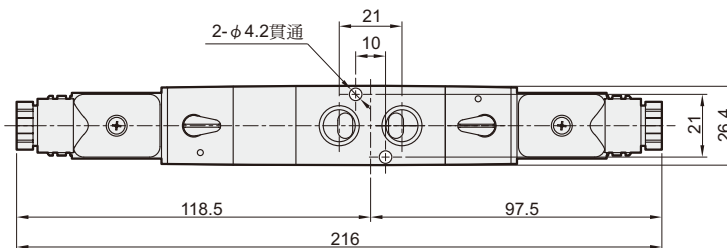
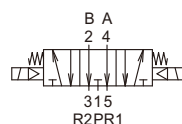
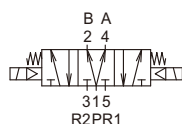
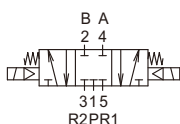


MVSE-260-4E2C.PR

MVSE-260-4E2C

MVSE-260-4E2P

MVSE-260-4E2R



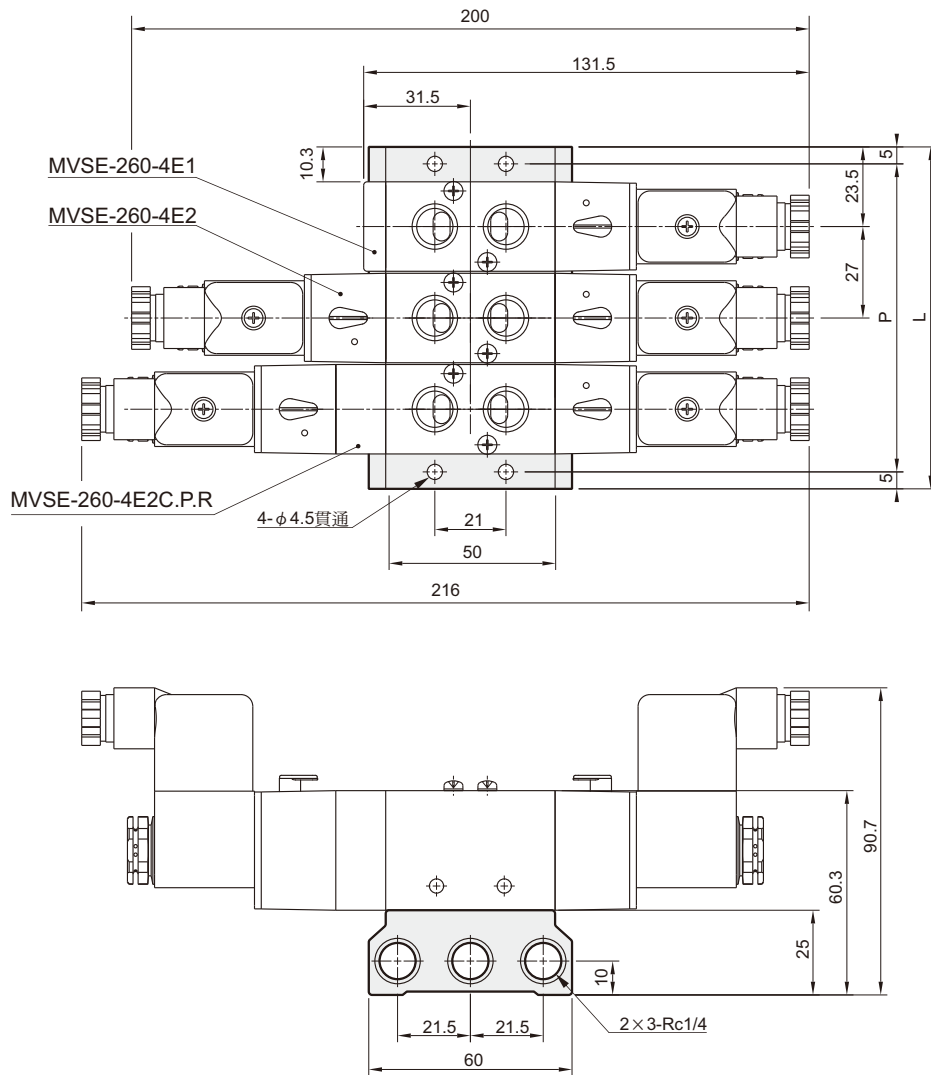
MVSE-260 連座

電磁閥



MVSE-260-5B*

5方口直配管型用



| 連座數 | P | L |
|-----|-----|-----|
| 2 | 64 | 74 |
| 3 | 91 | 101 |
| 4 | 118 | 128 |
| 5 | 145 | 155 |
| 6 | 172 | 182 |
| 7 | 199 | 209 |
| 8 | 226 | 236 |
| 9 | 253 | 263 |
| 10 | 280 | 290 |