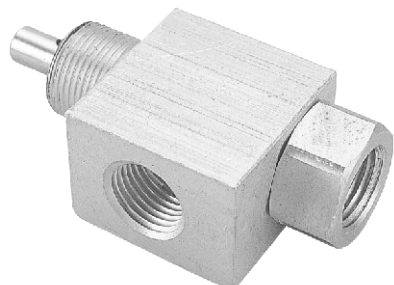


MVHF-2P/3P-NC 系列 MVHF-3P-NO 系列



手動閥

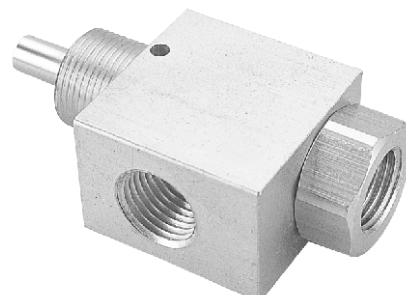
手動閥



規格：

型式	常閉型 三口二位 機械閥
使用流體	空氣
桿作動行程	1/8"
最高使用壓力	150 psig max
有效斷面積	7.2 mm ²
桿作動所需力量	38 oz.nominal
使用溫度範圍	32°F~230°F
配管口徑尺寸	進氣口Input : G1/8 出氣口Output : G1/8
Exhaust	Hole to atmosphere
安裝	配合15/32-32外牙, 附安裝螺帽及華司
重量	65 g

※ 配管口徑 NPT 牙型, 亦可訂製。



規格：

型式	常開型 三口二位 機械閥
使用流體	空氣
桿作動行程	1/8"
最高使用壓力	150 psig max
有效斷面積	5.7 mm ²
桿作動所需力量	38 oz.nominal
使用溫度範圍	32°F~230°F
配管口徑尺寸	進氣口Input : G1/8 出氣口Output : G1/8
Exhaust	Hole to atmosphere
安裝	配合15/32-32外牙, 附安裝螺帽及華司
重量	69 g

※ 配管口徑 NPT 牙型, 亦可訂製。

