

# MSC200/300 系列

流量控制閥



規格：

型號	MSC200		MSC300		
配管口徑代號	6A	8A	10A	15A	
配管口徑尺寸	Rc1/8	Rc1/4	Rc3/8	Rc1/2	
使用流體	空氣				
使用壓力範圍	0~1 MPa				
耐壓力	1.5 MPa				
周圍溫度	-5~+60°C (不凍結)				
流量 (l/min) (※)	控制側	200	200	400	430
	自由側	150	100	300	400
針閥可調整圈數	8		9		
重量	72 g		130 g		

訂購代號：

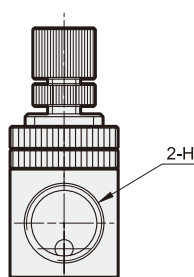
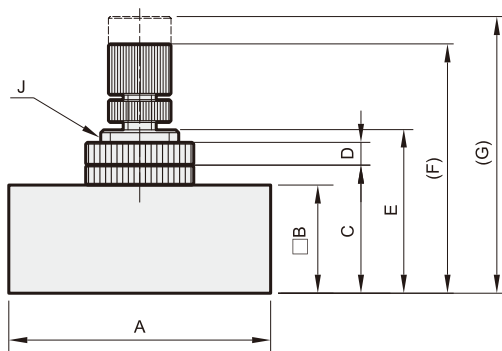
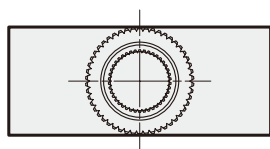
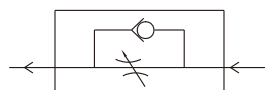
MSC200 - 6A - G

型號  
MSC200  
MSC300

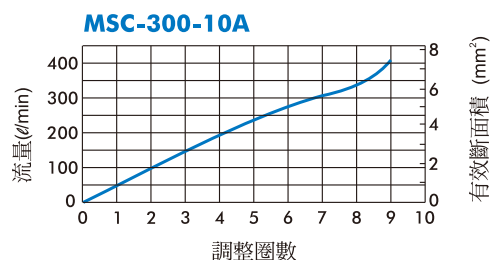
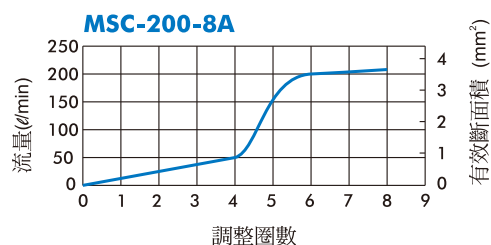
配管口徑代號  
6A : Rc1/8  
8A : Rc1/4  
10A : Rc3/8  
15A : Rc1/2

配管口徑螺牙  
無 : Rc牙  
G : G牙  
NPT : NPT牙

符號：



流量特性圖：



代號 型號	A	B	C	D	E	F	G	H	J
MSC200	6A	46	19	22.5	4	28.7	43.8	Rc1/8	M14×1
	8A	46	19	22.5	4	28.7	43.8	Rc1/4	M14×1
MSC300	10A	56	25.4	30	4	37	53.7	Rc3/8	M18×1.0
	15A	56	25.4	30	4	37	53.7	Rc1/2	M18×1.0