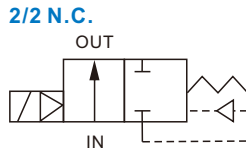


MPD / MPK 系列

2口2位先導膜片式電磁閥(常閉型)



規格：

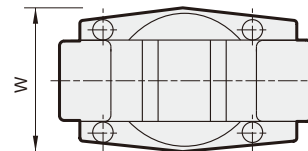
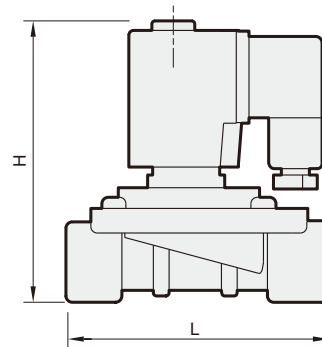
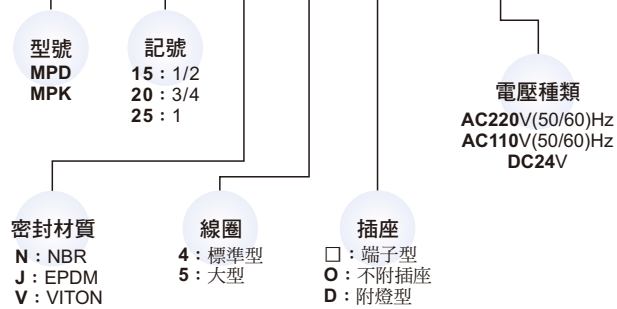
- IP65 防水線圈。
- 連續循環，100% ED。
- 周圍溫度：-15~+50℃(不凍結)。
- 電壓容許差：±8%。
- 在不影響作動下，作任何角度安裝（線圈為於上方最佳）。

尺寸：

型號	MPD / MPK		
記號 尺寸(mm)	15	20	25
L	71	90	90
H	114	124	124
W	56	76	76
重量(Kg) 線圈4	0.55	0.75	0.65
重量(Kg) 線圈5	1.1	1.3	1.2

訂購代號：

MPD - 15 - J - 5 - D - AC110



規格：

MPD : (PA 尼龍塑膠閥體，低差壓通電開型) 適用流體：水										
記號 (配管口徑) G	密封環 材質	線圈	節流 口徑 mm	溫度 ℃			使用壓力(0.2~ bar)			Cv值
				線圈4		線圈5	線圈4		線圈5	
				N	J	V	AC	DC	DC	
15 (1/2)	N、J、V	4	18	4			7	1.5	4	4
20 (3/4)		、	}			1.0		3	9.8	
25 (1)		5	60			-		-	11.0	

電力消耗：

線圈功率	4	5
AC 50/60Hz(VA)	19.5	-
DC(W)	15.0	18.5

MPK : (PA 尼龍塑膠閥體，零差壓通電開型) 適用流體：水										
記號 (配管口徑) G	密封環 材質	線圈	節流 口徑 mm	溫度 ℃			使用壓力(0~ bar)			Cv值
				線圈4		線圈5	線圈4		線圈5	
				N	J	V	AC	DC	DC	
15 (1/2)	N、J、V	4	18	4			7	0.5	2.5	4
20 (3/4)		、	}			-		9.8		
25 (1)		5	60			-		-		11.0