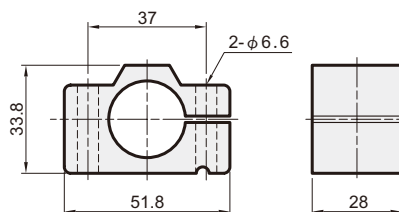
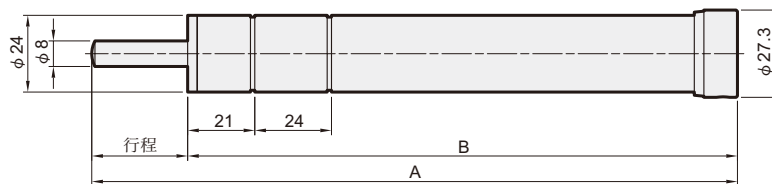


- 能夠長時間連續穩定的控制，回程採用彈簧覆歸。
- 採用完全密封結構不漏油，並具防塵效果，適合各種特殊環境使用。
- 使用之液壓油粘度在溫度變化下仍具相當安定，故穩速功能特強。
- 體積小、易安裝，適用於機械手，氣壓缸自動化機械、調速鑽孔機、研磨機、切削機。



### 規格：

型號	A	B	最大行程	使用溫度	最大負荷	重量
MHR-30	202	172	30 mm	0-60°C	15~350kg	495 g
MHR-60	282.5	222.5	60 mm	0-60°C	15~350kg	615 g
MHR-80	350	270	80 mm	0-60°C	15~350kg	690 g
MHR-100	396	296	100 mm	0-60°C	15~350kg	765 g



### 應用範例：

