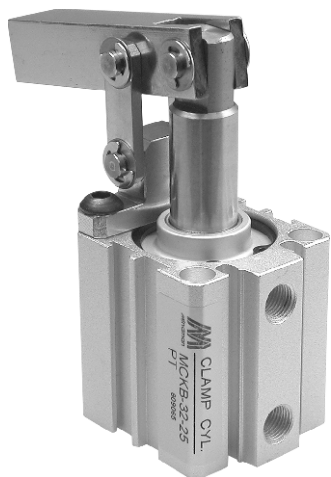


MCKB 系列

槓桿式夾持氣壓缸



氣缸 / 訂購代號:

MCKB-32 M-□

型號

氣缸內徑

M: 附磁石

配管口螺牙

無: Rc牙

G: G牙

NPT: NPT牙

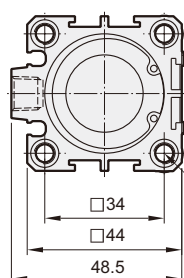
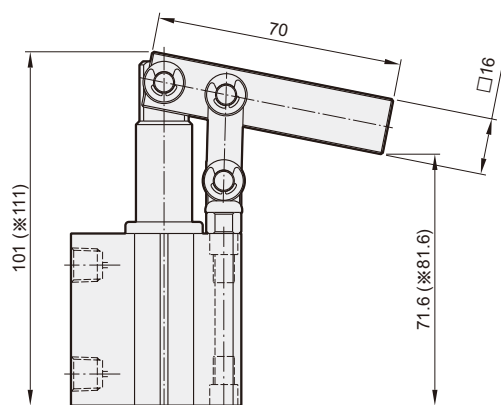
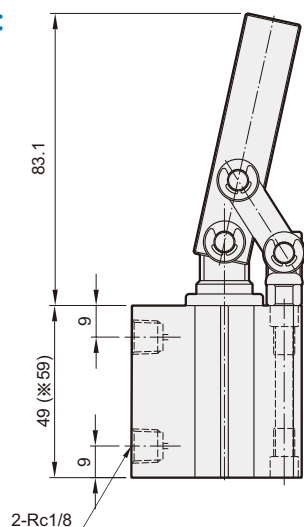
特點:

- 槓桿式夾持空壓缸，俗稱治具缸，缸體本身輕巧，所以非常適合加工時空間受到限制的場所使用(如CNC銑床加工治具)。
- 缸體四面皆可附加傳感器，所以可更簡便的控制一般應用於自動化機械夾持用或固定工件。
- 各項零組件經CNC車床加工，故尺寸統一、互換性佳。
- 本氣缸缸體皆經過硬質陽極處理，耐磨性強，故使用壽命增長。

規格:

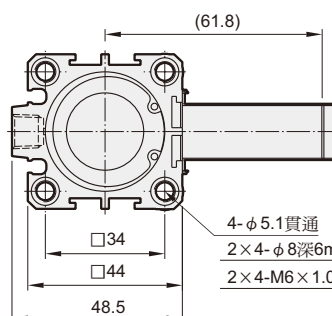
型號	MCKB
作動方式	複動型
氣缸內徑 (mm)	32
配管口徑尺寸	Rc1/8
使用流體	空氣
使用壓力範圍	0.1~1 MPa
耐壓力	1.5 MPa
周圍溫度	-5℃~+60℃ (不凍結)
給油	氣缸: 不需給油 槓桿部位: 要(塗抹潤滑油)
使用速度範圍	50~500 mm/sec
傳感器	RCB, RCE, RCE1, RDEP

外觀尺寸:



4-φ5.1貫通
2×4-φ8深6mm
2×4-M6×1.0×深8mm

※: 附磁型

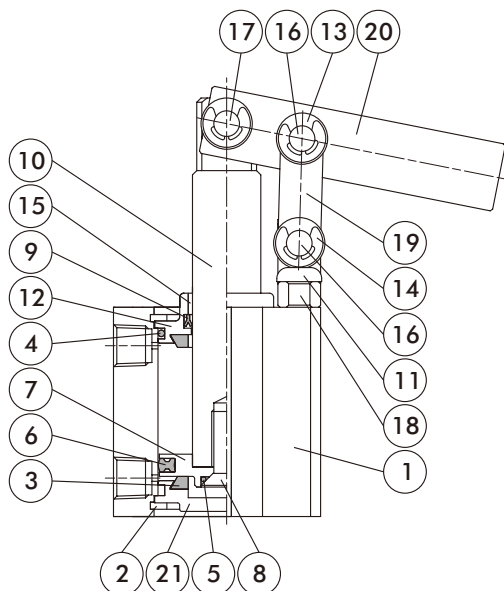


4-φ5.1貫通
2×4-φ8深6mm
2×4-M6×1.0×深8mm

※ 傳感器規格請參5-4頁(RCB), 5-6頁(RCE / RCE1), 5-9頁(RDEP)。

MCKB 內部構造及主要零件 $\phi 32$

槓桿式夾持氣壓缸



主要零件材質：

No.	零件名稱	材質	數量	修理包 (內含)
1	本體	鋁合金	1	
2	止動環	彈簧鋼	2	
3	緩衝墊片	NBR	2	●
4	缸管墊片	NBR	2	●
5	活塞墊片	NBR	1	●
6	活塞密封環	NBR	1	●
7	活塞	鋁合金	1	
8	活塞固定螺絲	工具鋼	1	
9	活塞桿密封環	NBR	1	●
10	活塞桿	碳鋼	1	
11	半圓頭螺絲	工具鋼	2	
12	前蓋	鋁合金	1	
13	平墊圈	碳鋼	6	
14	E 扣環	彈簧鋼	6	
15	活塞桿襯套	軸承合金	1	
16	連結銷	不銹鋼	2	
17	槓桿銷	不銹鋼	1	
18	固定座	中碳鋼	1	
19	連接塊	中碳鋼	2	
20	槓桿	中碳鋼	1	
21	尾蓋	鋁合金	1	

修理包 / 訂購代號：

內徑	修理包
$\phi 32$	PS-MCKB-32

■ 傳感器安裝

