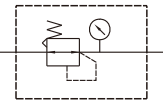


MAIR100 系列

空氣調理組合(精密調壓器)



符號:



規格:

型號	MAIR100
配管口徑代號	6A
配管口徑尺寸	1/8
使用流體	空氣
最高使用壓力	1 MPa
最低使用壓力	設定壓力+0.05 MPa
耐壓力	1.5 MPa
設定壓力範圍	2K: 0.005~0.2 MPa
	4K: 0.01~0.4 MPa
	8K: 0.01~0.8 MPa
靈敏度	0.2% F.S. 以內
重覆精度	±0.5% F.S.以內
空氣消耗量 (※1)	4.4 l/min(ANR)以內
周圍溫度	-5~+60°C (不凍結)
附屬配件	支架
選用配件	壓力錶 (PG-33S)
重量	150 g

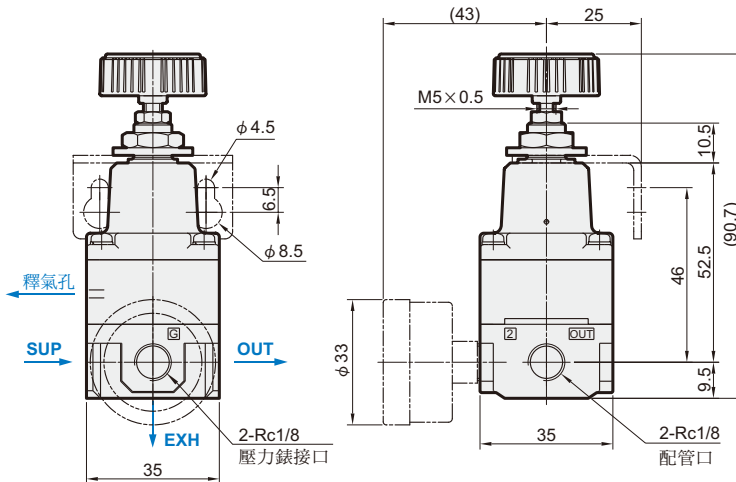
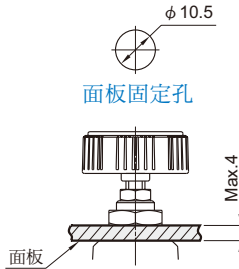
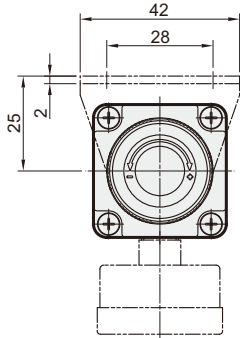
訂購代號:

MAIR100 - 6A - 2K - C - □

- 型號
- 配管口徑代號
6A : 1/8
- 設定壓力範圍
2K : 0.005~0.2 MPa
4K : 0.01~0.4 MPa
8K : 0.01~0.8 MPa
- 壓力錶 (PG-33S)
- 配管口螺牙
無 : Rc牙
G : G牙
NPT : NPT牙

※1. 供給壓力 1 MPa 時。

※2. 釋氣孔或排氣孔，常有空氣排出。

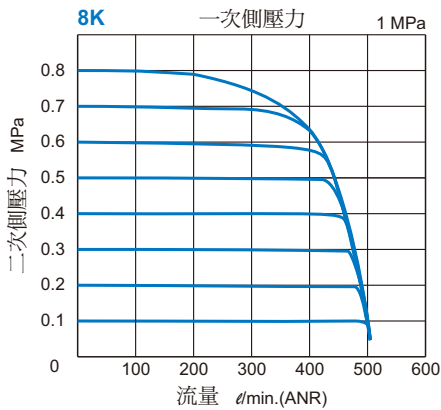
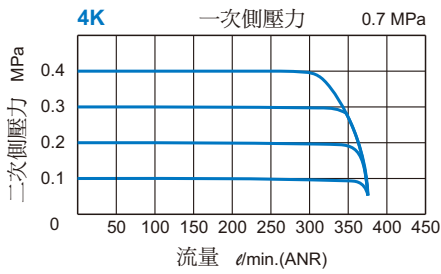
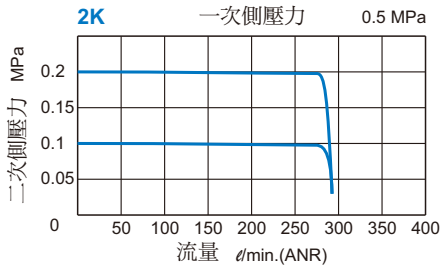


MAIR100 性能圖表

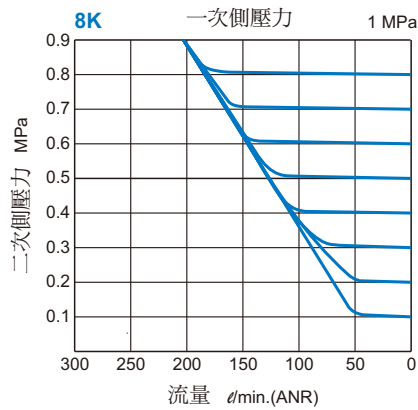
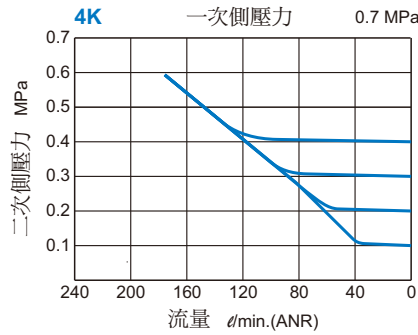
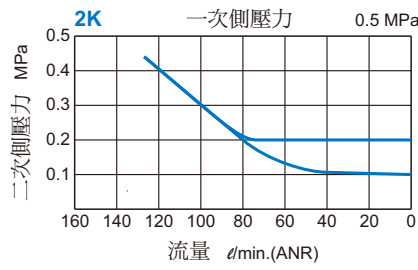
空氣調理組合(精密調壓器)



流量特性圖：



釋氣特性圖：



壓力特性圖：

