

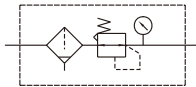
# MAFR401 系列

空氣調理組合 (過濾調壓器)



選用配件: MP41

符號:



規格:

型號	MAFR401		
配管口徑代號	8A	10A	15A
配管口徑尺寸	1/4	3/8	1/2
使用流體	空氣		
使用壓力範圍(※)	0.05~1.5 MPa		
耐壓力	2 MPa		
設定壓力範圍	標準型: 0.1~0.85 MPa		
	高壓型: 0.1~1.5 MPa		
周圍溫度	-5~+60°C (不凍結)		
過濾精度	標準: 40 μm 選用: 5 μm		
附屬配件	壓力錶 (PG-20), L型支架		
重量	800 g		

※1. 壓力低於 0.05 MPa, 可自動排水。

※2. 選用自動排水閥 (FMRF300), 使用壓力範圍 0.15~1 MPa。

訂購代號:

MAFR401 - 8A - □ - □ - E1 - □ - G

型號

配管口徑代號

8A: 1/4  
10A: 3/8  
15A: 1/2

外觀配色

無: 標準 (銀/黑)  
W: 冷灰白 (白/灰)

數位壓力傳感器

E1: MP41P-02  
E2: MP41P-02-QD  
E3: MP41P-02-J  
E4: MP41P-02-QD-J  
E5: MP41P-04  
E6: MP41P-04-QD  
E7: MP41P-04-J  
E8: MP41P-04-QD-J

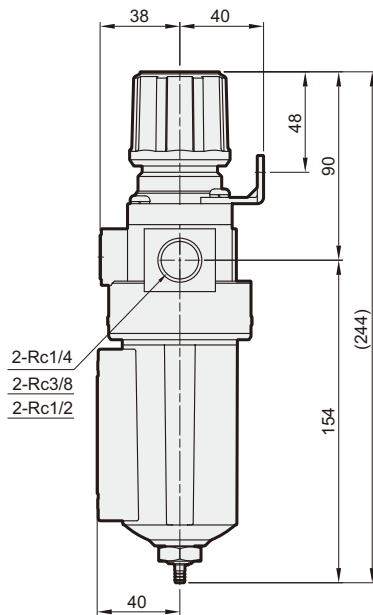
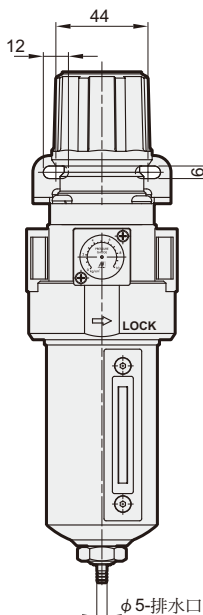
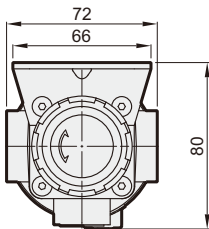
過濾精度

無: 40 μm  
5u: 5 μm

※ 數位壓力傳感器MP41規格, 請參5-11頁。

配管口螺牙

無: Rc牙  
G: G牙  
NPT: NPT牙

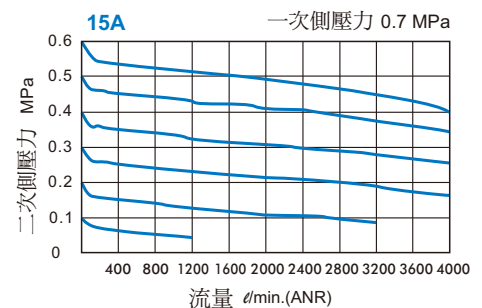
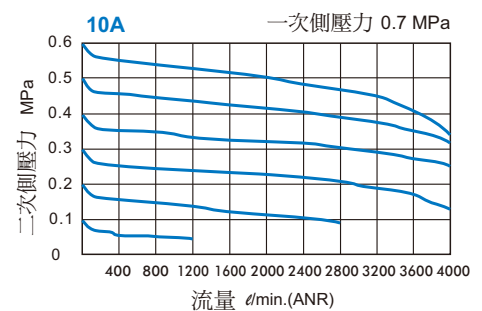
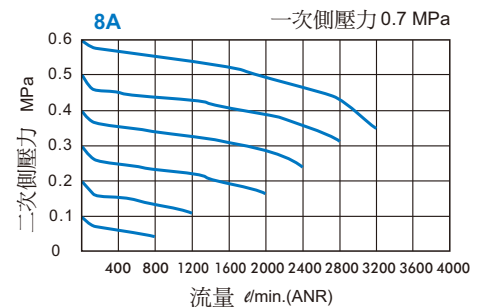


無: 標準型

C: 外接壓力錶 (PG-40)  
D: 自動排水閥 (FMRF300)  
H: 高壓型 (需搭配外接壓力錶 PG-40)  
P: 壓力傳感器 (MPS系列)

※ 高壓型(H)使用壓力大於1MPa時, 不可選用自動排水閥(D)。

流量特性圖:



# MAFR401-HT 搭配截止閥

空氣調理組合 (過濾調壓器)



訂購代號：

MAFR401 - 8A - □ - D - E1 - □ - HT - □

型號

配管口徑代號

8A : 1/4  
10A : 3/8  
15A : 1/2

外觀配色

無：標準(銀/黑)  
W：冷灰白(白/灰)

數位壓力傳感器

E1 : MP41P-02  
E2 : MP41P-02-QD  
E3 : MP41P-02-J  
E4 : MP41P-02-QD-J  
E5 : MP41P-04  
E6 : MP41P-04-QD  
E7 : MP41P-04-J  
E8 : MP41P-04-QD-J

過濾精度  
無：5  $\mu$ m  
40u : 40  $\mu$ m

配管口螺牙

無：Rc牙  
G：G牙  
NPT：NPT牙

截止閥

HT : MVHT-400-3H

無：標準型  
C：外接壓力錶 (PG-40)  
D：自動排水閥 (FMRF300)  
H：高壓型 (需搭配外接壓力錶 PG-40)  
P：壓力傳感器 (MPS系列)

※ 數位壓力傳感器MP41規格，請參5-11頁。

※ 高壓型(H)使用壓力大於1 MPa時，不可選用自動排水閥(D)。

