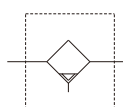


MAD401 系列

自動排水器



符號：



特點：

- 最大使用壓力可達 1.3 MPa。

規格：

型號	MAD401
配管口徑代號	15A
配管口徑尺寸	1/2
使用流體	空氣
使用壓力範圍(※)	0.1~1.3 MPa
耐壓力	1.7 MPa
周圍溫度	-5~+80°C (不凍結)
重量	745 g

※ 壓力低於 0.05 MPa，可自動排水。

訂購代號：

