

MAR400 系列

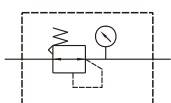
空气调理组合(调压器)



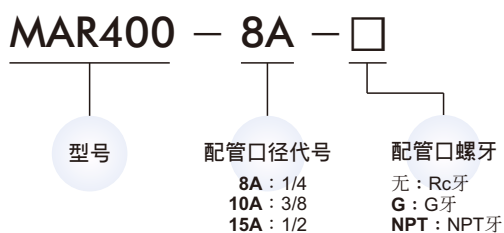
规格:

| 型号 | MAR400 | | |
|--------|-----------------|-----|-----|
| 配管口径代号 | 8A | 10A | 15A |
| 配管口径尺寸 | 1/4 | 3/8 | 1/2 |
| 使用流体 | 空气 | | |
| 最高使用压力 | 1 MPa | | |
| 耐压力 | 1.5 MPa | | |
| 设定压力范围 | 0.05~0.85 MPa | | |
| 周围温度 | -5~+60°C (不冻结) | | |
| 附属配件 | 压力表 (PG-50), 支架 | | |
| 重量 | 1000 g | | |

符号:



订购代号:



流量特性图:

